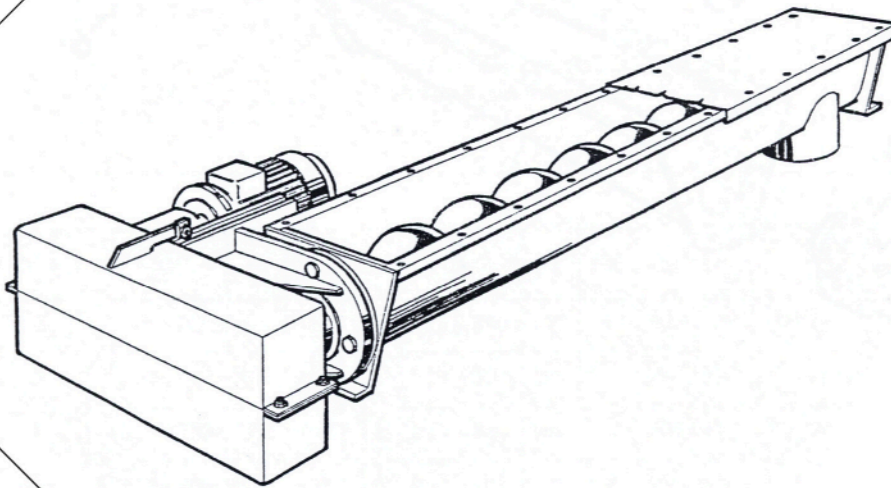


FANSIDER

TRASPORTATORI A COCLEA
DOSATORI STELLARI
MESCOLATORI
MICRODOSATORI

SCREW CONVEYORS
DOSING FEEDERS
MIXERS
VOLUMETRIC MICRO BATCH FEEDERS



“CCV”

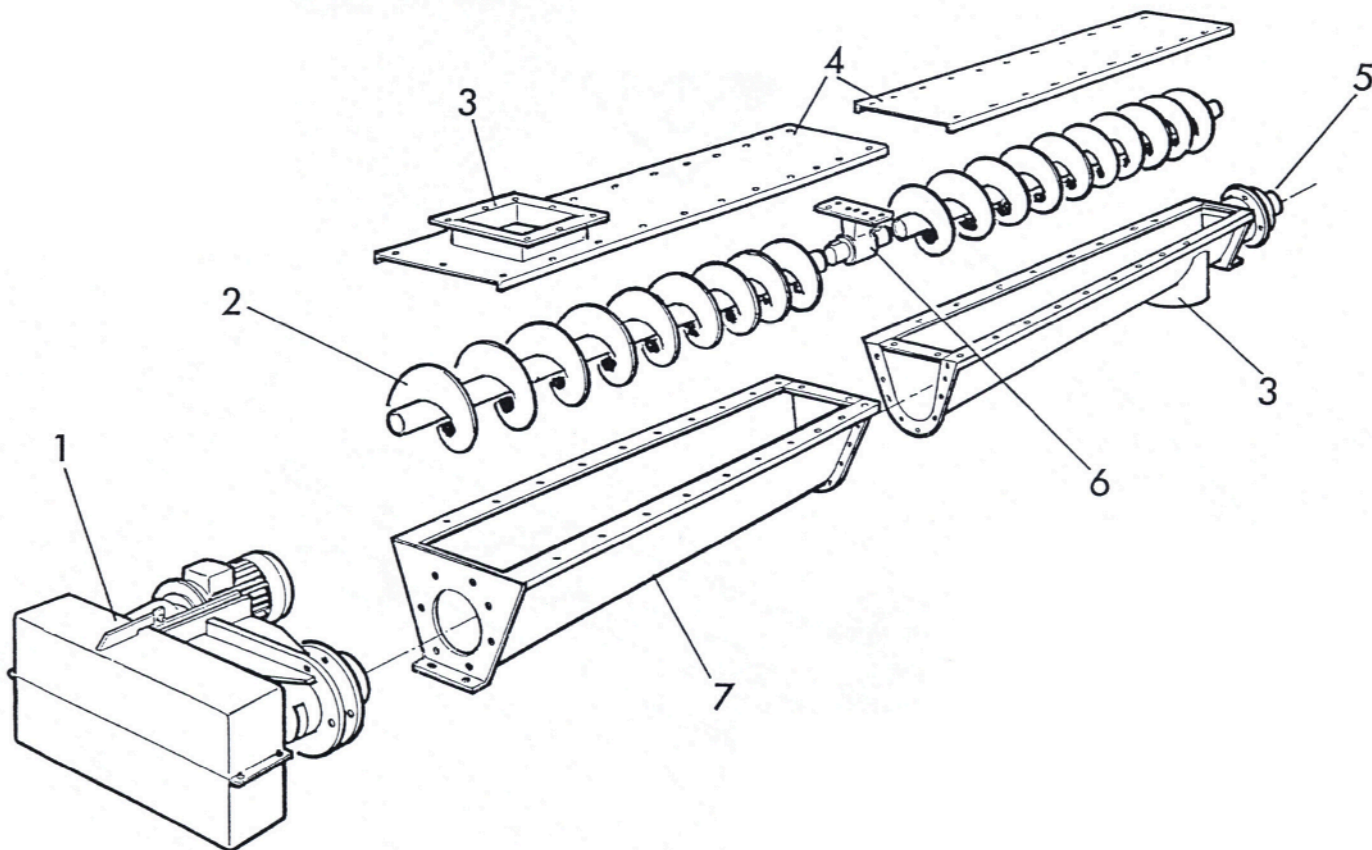
**COCLEE A CANALA
TROUGH SREW CONVEYOR**

COCLEE A CANALA serie "CCV"

Le coclee a canale, consigliate per la loro facilità di installazione e per la loro quasi assenza di manutenzione, vengono prodotte in elementi componibili con lunghezza max. di m 3.00.

V- TROUGH SCREW FEEDER series "CCV"

The raceway screw feeder is highly recommended as very easy to be installed and as they almost need no upkeep; produced in set elements with max length 3.00 mt.



- 1 - MOTORIZZAZIONE - Motoriduttore vincolato al canale di trasporto da una apposita sella di sostegno. Trasmette il moto all'albero porta elica mediante trasmissione a catena.
- 2 - ALBERO PORTA SPIRE - Tubo metallico con spire elicoidali in acciaio.
- 3 - BOCCHIE DI CARICO E SCARICO - Fissa sul coperchio superiore una, fissa sul canale di trasporto l'altra. Possono essere in varie forme e dimensioni.
- 4 - COPERCHI DI CHIUSURA SUPERIORE - in acciaio.
- 5 - SUPPORTI DI ESTREMITÀ - Completi di cuscinetti e tenute a lunga durata.
- 6 - SUPPORTI INTERMEDI - Solo in caso di coclee con lunghezza superiore a m.4.00.
- 7 - CANALE DI TRASPORTO - Ad elementi modulari in acciaio al carbonio.

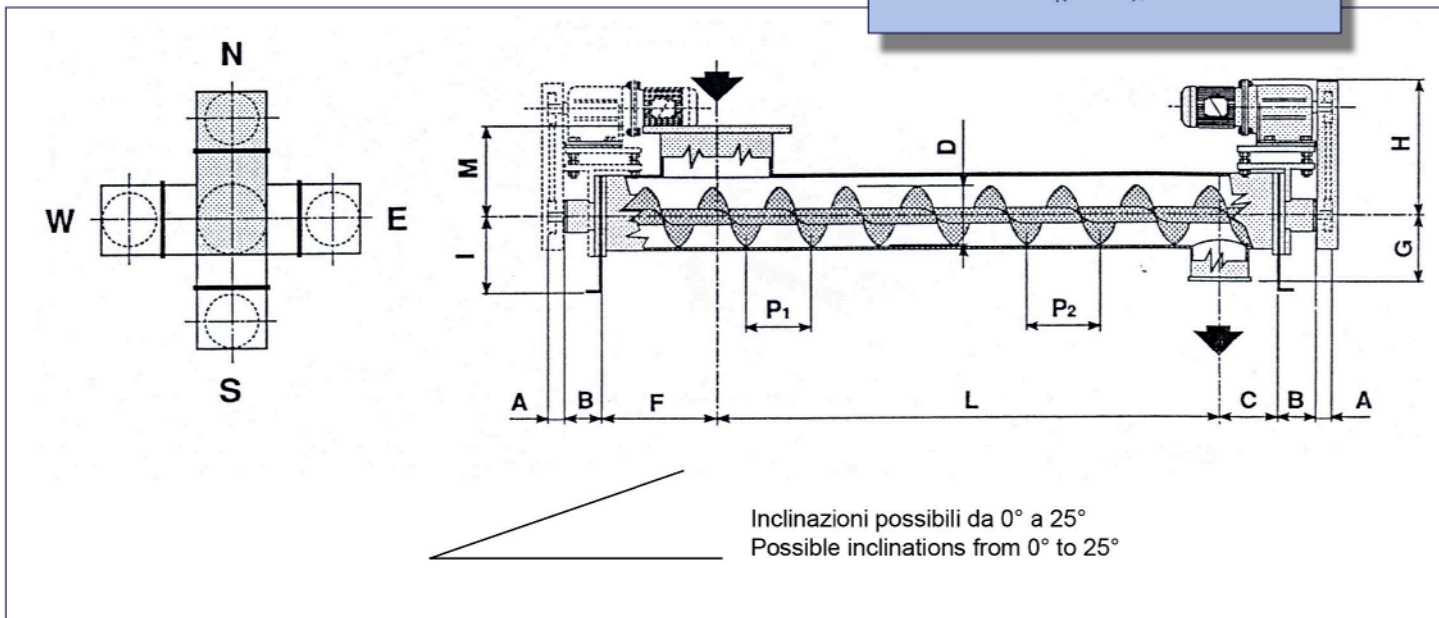
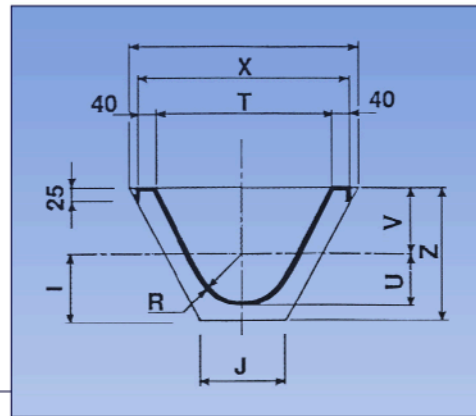
Per ogni caso ed applicazione speciale interpellate il nostro Ufficio Tecnico

- 1 - MOTORDRIVE-Gearmotor fixed trough by a suitable stand support Transmission utilises chain drive.
- 2 - SCREW FLIGHT METAL TUBE. With helical flighting.
- 3 - INLETS AND OUTLETS - One is fixed on the top upper cover, the other one is fixed on the screw trough. They can be produced in different shapes and dimensions.
- 4 - TROUGH COVERS.
- 5 - END-BEARINGS - With long life seals.
- 6 - INTERMEDIATE BEARINGS - only in case of screw longer than 4.00mt.
- 7 - SCREW TROUGH - Available in variable lengths.

For special cases and applications please contact our technical office.

La motorizzazione può essere indifferentemente montata al carico o allo scarico e nelle posizioni indicate (N - S - W - E).

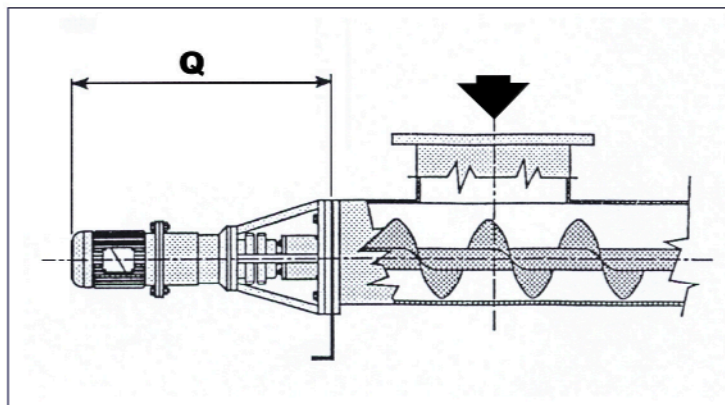
Motor drive can be assembled at the inlet as well as at the outlet end and in the indicated positions (N - S - W - E).



COCLEA CONVEIOR	A	B	C	D	F	G	H	I	L	M	P1	P2	Q	R	T	U	V	Z	X	K	J
CCV 168	70	160	MIN UGUALE A MEZZA BOCCA DI SCARGO MIN EQUAL TO HALF UNLOADING DOOR	150	MIN UGUALE A MEZZA BOCCA DI CARGO MIN EQUAL TO HALF LOADING DOOR + 150	175 ÷ 380	440	138	QUOTA DA STABILIRSI IN SEDE D'ORDINE LENGTH TO BE ESTABLISHED ON ORDER	175 ÷ 380	100	150	830	85	350	88	120	258	430	460	135
CCV 193	70	160		170		200 ÷ 380	490	153		200 ÷ 380	120	170	850	100	370	103	135	288	450	470	165
CCV 219	70	160		200		210 ÷ 380	500	163		210 ÷ 380	150	200	850	110	390	113	145	308	470	490	180
CCV 273	75	165		250		250 ÷ 400	500	188		250 ÷ 400	150	250	890	135	440	138	170	358	520	540	230
CCV 323	75	165		300		300 ÷ 450	560	213		300 ÷ 450	200	300	890	160	525	163	195	408	605	625	260
CCV 383	75	165		350		300 ÷ 450	560	238		300 ÷ 450	250	350	910	185	610	188	220	458	690	710	285

NB.: Le quote "C - F - G - H - I - M - Q" variano col variare dell'inclinazione di montaggio della coclea, in funzione del tipo di motorizzazione, in relazione alle bocche di carico e scarico adottate e secondo le esigenze di installazione. Pertanto le misure di cui sopra sono indicate per dare un aiuto nella stesura di lay out, e non sono da ritenersi valide o vincolanti da parte del costruttore. Per le dimensioni esatte rivolgersi al nostro Ufficio Tecnico.

NOTE: Dimensions "C-F-G-H-I-M-Q" vary according to the variation of the screw inclination and assembly, in relation to the inlets and outlets in use and in relation to the installation requirements. Clearly the mentioned measurements have been indicated to show the lay out drawing up and must not be considered valid and binding by the constructor. For exact measurements please contact our technical office.

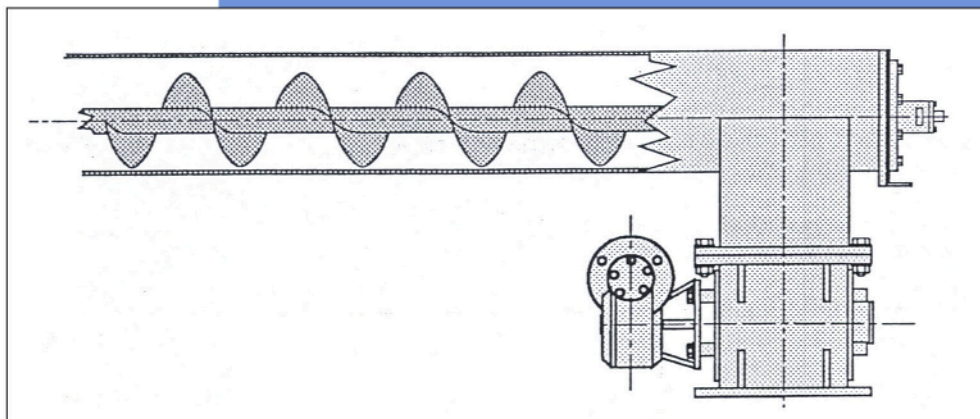


A richiesta la motorizzazione può essere in linea sull'albero porta spire, montata indifferentemente al carico o allo scarico.

On request the motor drive can be positioned either at the inlet or at the outlet end.

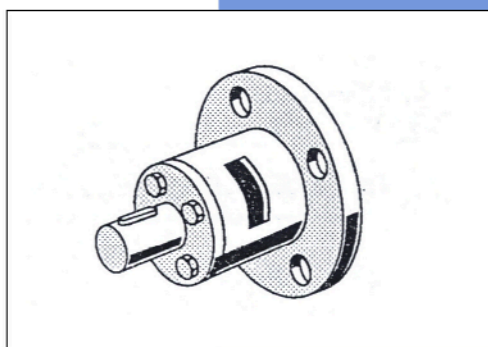
COLEA A CANALA
sez. a V,
PER FILTRO

SCREW FEEDERS,
V section
FOR FILTERS



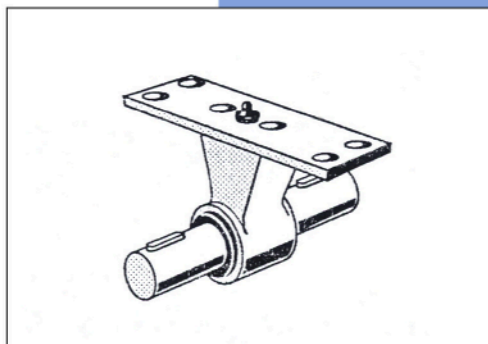
SUPPORTI DI
ESTREMITA'

END BEARINGS



SUPPORTI
INTERMEDI

INTERMEDIATE
SUPPORTS



A RICHIESTA:

- Eliche di trasporto a passi differenziati
- Inserti tubolari
- Morsetti di chiusura speciali
- Canale in acciaio inox
- Fondi apribili
- Verniciature speciali per alimentari
- Supporti intermedi speciali apribili per ispezioni

ON REQUEST:

- Transport helical propeller at different steps
- Tubular inserts
- Special closing terminals
- Drop bottom casing
- Food quality finish
- Special intermediate supports, accessible for inspections.

Il tipo di bocche e flange deve essere specificato all'ordine. La forma e le dimensioni devono essere scelte in relazione alla dimensione della coclea, alla sua portata, ed al tipo di collegamento da effettuare.

Il nostro ufficio tecnico é a disposizione per qualsiasi indicazione o chiarimento.

Inlet and outlet type must be specified on order. The shape and dimensions must be chosen according to the screw feeder dimensions, to its carrying capacity and to the type of link to be carried out.

Our technical dept. is available for every indication and explanation.

NB.: A seguito del costante aggiornamento tecnico, in cui la nostra Ditta é impegnata, i dati riportati nel presente catalogo possono subire variazioni e pertanto non devono ritenersi impegnativi.

NOTE: As a result of steady technical innovations brought about by this Company, all data reported on this catalogue are liable to be modified and are not to be considered as binding.